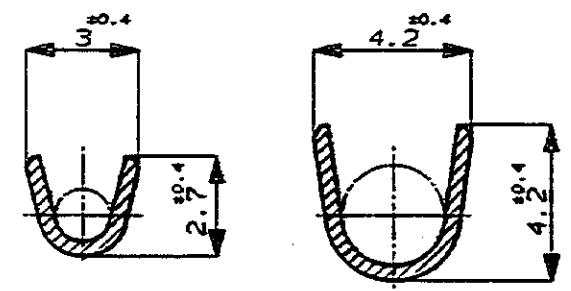
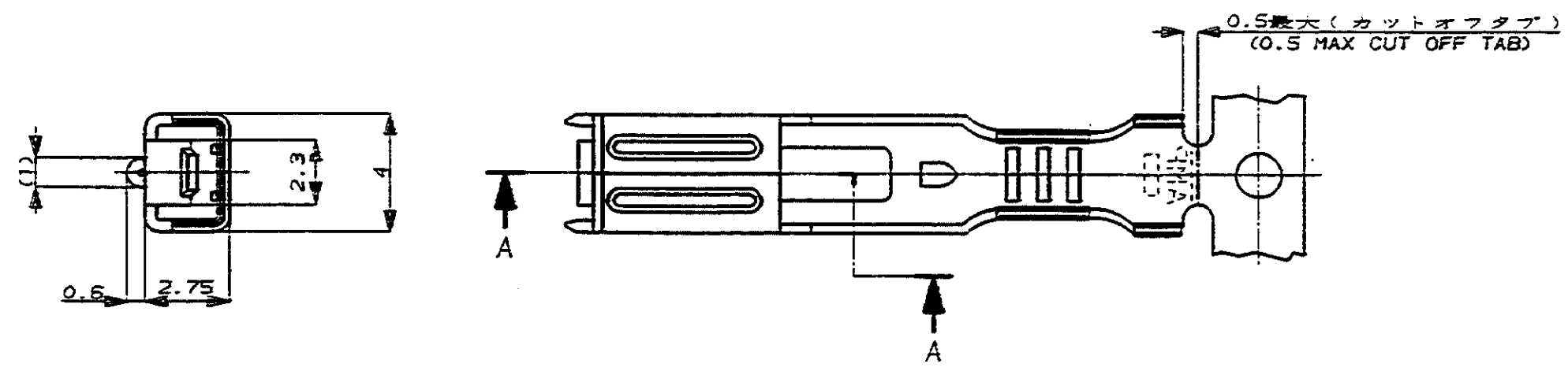


NUMBER C-172775

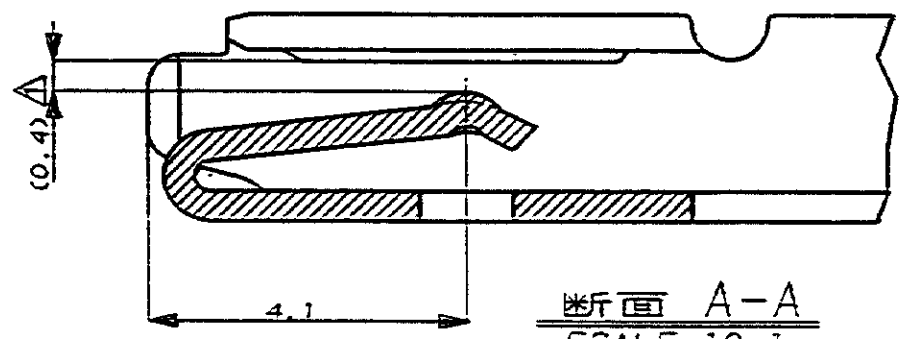
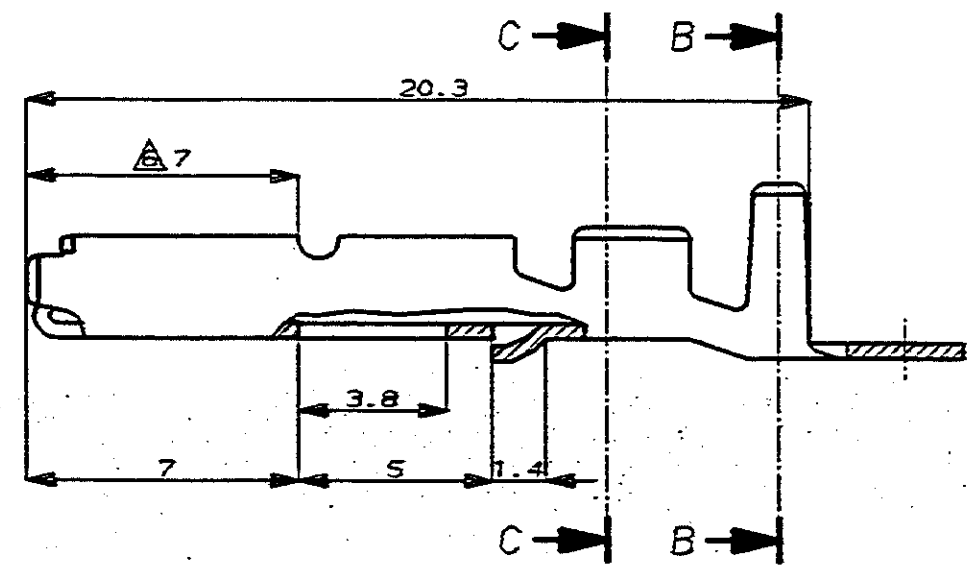
3rd ANGLE PROJECTION

METRIC



断面 C-C (SECT. C-C)

断面 B-B (SECT. B-B)



断面 A-A SCALE: 10-1 (SECT. A-A)

- 注:
- 0.65^tタブと嵌合。
 - 嵌合相手タブ型番 172779, 172780
 - 製品規格 No. 108-5165, 5166.
 - 取付適用規格 No. 114-5071.
 - 相手ハウジング型番 172500 他。
 - 逆巻きリール。

- NOTES:
- MATE WITH 0.65t TAB.
 - MATE TAB P/N 172779, 172780.
 - PRODUCT SPEC. No. 108-5165, 5166.
 - APPLICATION SPEC. No. 114-5071.
 - PLUG HSG P/N 172500 ETC.
 - REVERSE REEL.

172776-6	部分金メッキ (SELECTIVE GOLD) Δ	焼青銅 (PHOS BRO)	172775-6	7
172776-5	錫メッキ済 (PRE-TIN)	KLF-5	Δ 1-172775-5	6
172776-1	錫メッキ済 (PRE-TIN)	黄銅 (BRASS)	Δ 1-172775-1	5
172776-5	錫メッキ済 (PRE-TIN)	KLF-5	172775-5	4
172776-4	錫メッキ済 (PRE-TIN)	焼青銅 (PHOS BRO)	172775-4	3
172776-2	部分金メッキ (SELECTIVE GOLD) Δ	黄銅 (BRASS)	172775-2	2
172776-1	錫メッキ済 (PRE-TIN)	黄銅 (BRASS)	172775-1	1
パラ状態型番 (LP NO.)	仕上り (FINISH)	材料 (MATERIAL)	型番 (P/N)	項番 (ID)



WIRE RANGE 0.3~0.89mm ² (AWG#22-#18)	INSULATION DIA 1.5~2.6 mm	NAME リセパタクル コンタクト マルチインターロックコネクタ (MIC) マークII RECEPTACLE MIC MK II		
MATERIAL 参照 SEE TABLE	FINISH 参照 SEE TABLE	GENERAL TOLERANCE	SIZE C J	LOC NUMBER C-172775
F1 REVISED PER ECO-11-005294		0\leq10 : ± 0.2	SCALE 5-1	REV. F1
LTR	REVISION RECORD	10\leq30 : ± 0.25	SHEET 1 OF 1	
RK	HMR	30\leq100 : ± 0.3		
DR.	DATE	ANGLES : $\pm 3^\circ$		
CHK.	DATE			

DR.	4/19/89	DE.	4/19/89
CHK.	4/19/89	APP.	4/19/89

CUSTOMER DRAWING

DIMENSIONS IN MILLIMETERS. DO NOT SCALE PRINT

PRINT DIST